



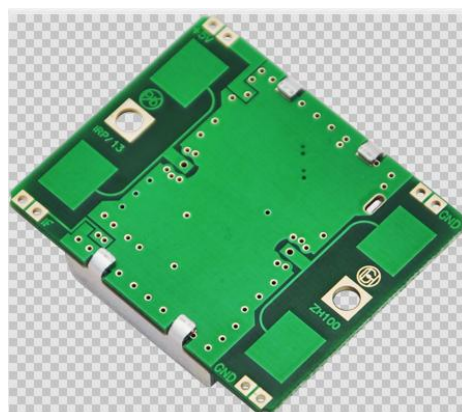
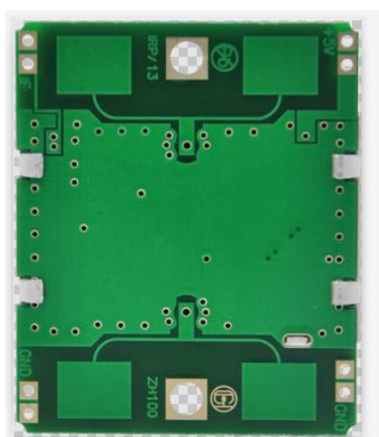
ZH100规格书

一、产品特点与用途

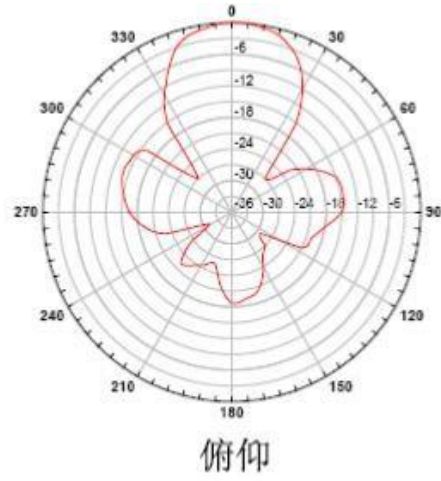
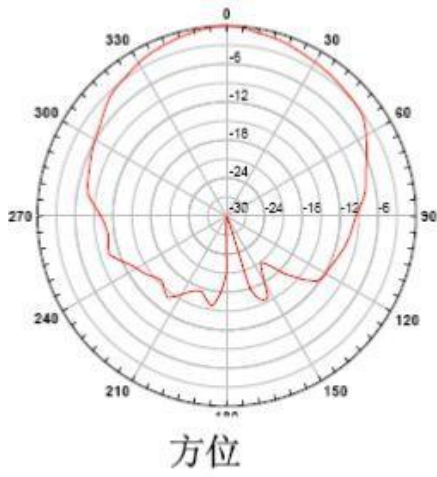
ZH100微波模块是利用多普勒雷达原理设计的10.525GHz微波移动物体探测器，这种探测方式与其他探测相比具有不受温度、湿度、噪声、气流、尘埃、光线等影响的优点，适合恶劣环境；本产品主要应用于自动感应灯、自动门控制开关、安防系统、ATM自动提款机的自动录像控制系统等场所，另外也可以扩展其应用领域，如配合图像监控，识别驱动告警系统，广泛应用于监狱监控、机场监控、重要仓储场地、医院ICU等重要场所。具有广泛的应用领域和市场前景。

二、产品实物图与接口

| | |
|------|------|
| VCC | 电源正极 |
| ~GND | 电源地 |
| IF | 输出 |



三、天线方向图

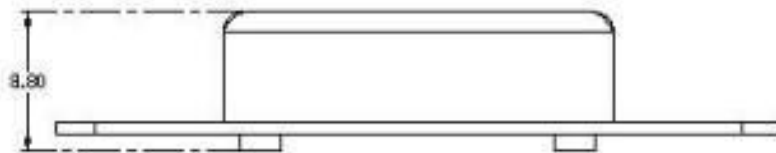
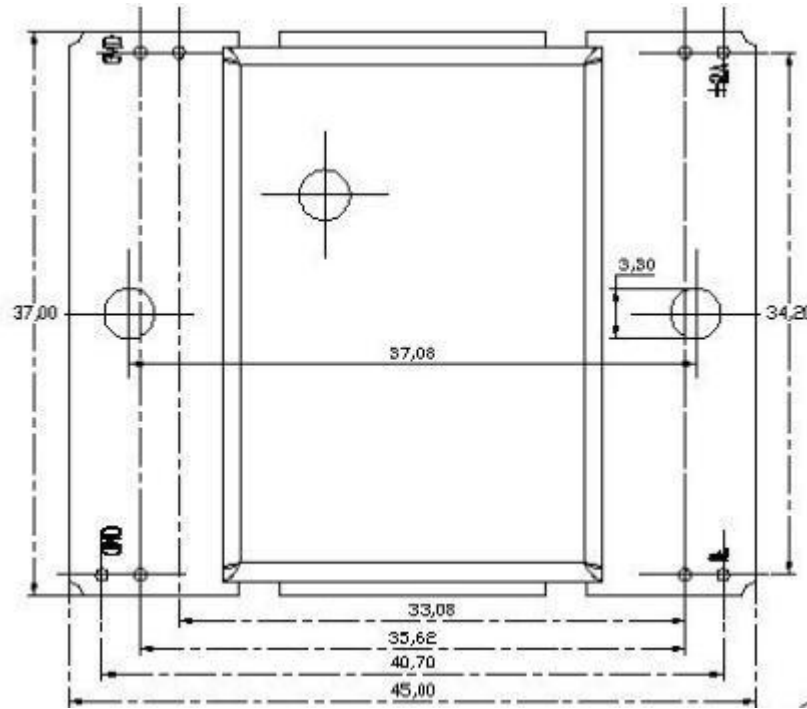




四、主要技术参数

| 项目 | 参数值 |
|----------|------------------------------|
| 工作频率 | 10.525 GHz |
| 工作电压 | DC 5V ± 5% |
| 最大工作工作电流 | 45mA |
| 典型工作电流 | 35mA |
| 平均功耗 | 50mW |
| 天线增益 | 8dBi |
| 探测范围 | 水平面85° (最大可调160°) 垂直面40° |
| 探测距离 | 25米 (可定做) |
| 工作温度 | -30°C ~ +70°C |
| 工作湿度 | < 93%RH |
| 外形尺寸 | 45*37*8 mm |
| 重量 | 约17g |

五、外形尺寸 (单位:mm)



六、应用领域

本产品主要应用于自动感应灯、自动门控制开关、安防系统、ATM 自动提款机的自动录像控制系统等场所。另外也可以扩展其应用领域，如配合图像监控，识别驱动告警系统，广泛应用于监狱监控、机场监控、重要仓储场地、医院ICU 等重要场所。

七、产品应用场景

应用场景一：用于自动门的开启，在传感器感应到的区域，如果有人靠近，则可以触发开启装置，使得门自动打开，当人远离感应区域，此时触发开启装置使得门自动关闭。



应用场景二：用于住宅的安防，在传感器感应到的区域，如果有人靠近，则可以触发报警监控装置，进行主动报警，从而起到安全保护的作用。





版本信息

| 版本 | 发布日期 | 页数 | 涉及章节 | 修订说明 |
|-----|--------|----|------|------------------|
| 1.3 | 2019.2 | 10 | 全部。 | 文字、图片格式以及文字描述更改。 |
| | | | | |
| | | | | |
| | | | | |
| | | | | |
| | | | | |
| | | | | |

公司信息

如您对该产品有任何疑问及建议，请按以下联系方式与我们联系，我们将竭诚为您服务！

公司：深圳市开阳星信息科技有限公司

地址：深圳市龙华新区大浪街道大浪北路47号5楼

邮编：518109

电话：(86-755) 86503862

传真：(86-755) 86503882

手机：13606233609

